



## DIAGNOSTICS ET ANALYSES DE LA CARTE SCOLAIRE DES EPCI

### Qui sommes-nous ?



Depuis 2004, IAD Territoire Digital accompagne les collectivités,

les associations et les structures privées dans leurs projets. Nous intervenons dans **trois domaines d'activités** :

- les études de prospective scolaire ;
- la mise en place d'outils SaaS ;
- les applications et sites internet.

Ainsi, nous bénéficions d'une forte expérience dans la réalisation de **diagnostics de territoires** (cartographie et analyses thématiques) et d'**études de prospective et de sectorisation scolaires** (identification des enjeux, proposition d'actions concrètes...). Notre rôle de conseil et d'accompagnement s'intègre également dans une démarche de concertation avec une implication totale de l'ensemble des partenaires concernés (Élus, Éducation nationale...). Aussi, à travers nos applications en mode SaaS (*iStudy*, *iData* et *iTopo*), nous proposons des outils d'aide à la décision abordant plusieurs thématiques (l'éducation, l'emploi, l'énergie...).

### Notre équipe



#### 1 Chef de projet

Sylvain MOUROT - urbaniste

Suivi des études, organisation des missions et animations des réunions



#### 1 Chargé d'études

Alexandre CLERC - géographe

Gestion des études, rédaction des rendus, présentation des réunions



#### 1 Chargée d'études

Amandine FIEUX - géographe

Gestion des études, rédaction des rendus, présentation des réunions



#### 1 Chargée d'études

Agathe CHARBONNIER - géographe

Gestion des études, rédaction des rendus, présentation des réunions

### À

Travers la réalisation de **diagnostics territoriaux et scolaires**, le **calcul des effectifs scolaires prévisionnels** (« au fil de l'eau » et avec intégration des projets de construction de nouveaux logements), la mise en place de **préconisations**, etc., notre équipe accompagne les EPCI dans la gestion de leur carte scolaire et la planification de leurs dépenses de fonctionnement et d'investissement nécessaires au bon fonctionnement des écoles.

Ainsi, dans une démarche d'aide à la décision efficace, nous produisons des études avec comme préalable la réalisation d'un diagnostic partagé, impliquant l'ensemble des acteurs concernés par une procédure de sectorisation ou, plus généralement, par le thème de l'éducation :

- **Diagnostic territorial** : analyses « multithématiques » (*démographie, habitat, emploi, transport, etc.*), cartographie des territoires ;
- **Diagnostic scolaire** : analyse de l'offre, évolution passée des effectifs scolaires, capacités d'accueil, etc. ;
- Identification **des enjeux, des atouts et difficultés des territoires**.

À partir de cet état des lieux, nous proposons à la collectivité **une vision prospective et pluriannuelle de l'évolution des effectifs de ses écoles**, par niveau, à l'horizon 10 ans. Pour cela, nous nous basons sur une méthodologie précise, née de l'expérience acquise depuis près de 15 ans dans le domaine de la prospective scolaire, éprouvée et affinée lors de nos précédentes études.

### Notre savoir-faire :

#### 1

#### ANALYSER LE TERRITOIRE

- Recueil, saisie et organisation des données afférentes à la population, aux naissances, aux logements, etc. ;
- Étude de la population communale : évolution globale, par groupe d'âges, etc. ;
- Étude de la natalité, des flux migratoires, de la dynamique de construction de nouveaux logements, etc.

#### 2

#### ANALYSER L'OFFRE ET LES BÂTIMENTS SCOLAIRES

- Recueil, saisie et organisation des données scolaires : effectifs, capacités d'accueil, etc. ;
- Étude de la démographie scolaire (évolution, flux d'écoliers, etc.) ;
- Étude de l'impact des livraisons de nouveaux logements sur les effectifs scolaires ;
- Diagnostic des bâtiments scolaires (implantation, potentiels d'accueil, etc.).

#### 3

#### RÉALISER DES PROJECTIONS D'EFFECTIFS SCOLAIRES

Les effectifs prévisionnels sont calculés en 2 temps :

- **1er temps** : projections « au fil de l'eau » (poursuite des tendances passées) ;
- **2nd temps** : ajustement des projections « au fil de l'eau » par l'intégration des projets de construction de nouveaux logements.

#### 4

#### DÉFINIR UN PLAN D'ACTIONS

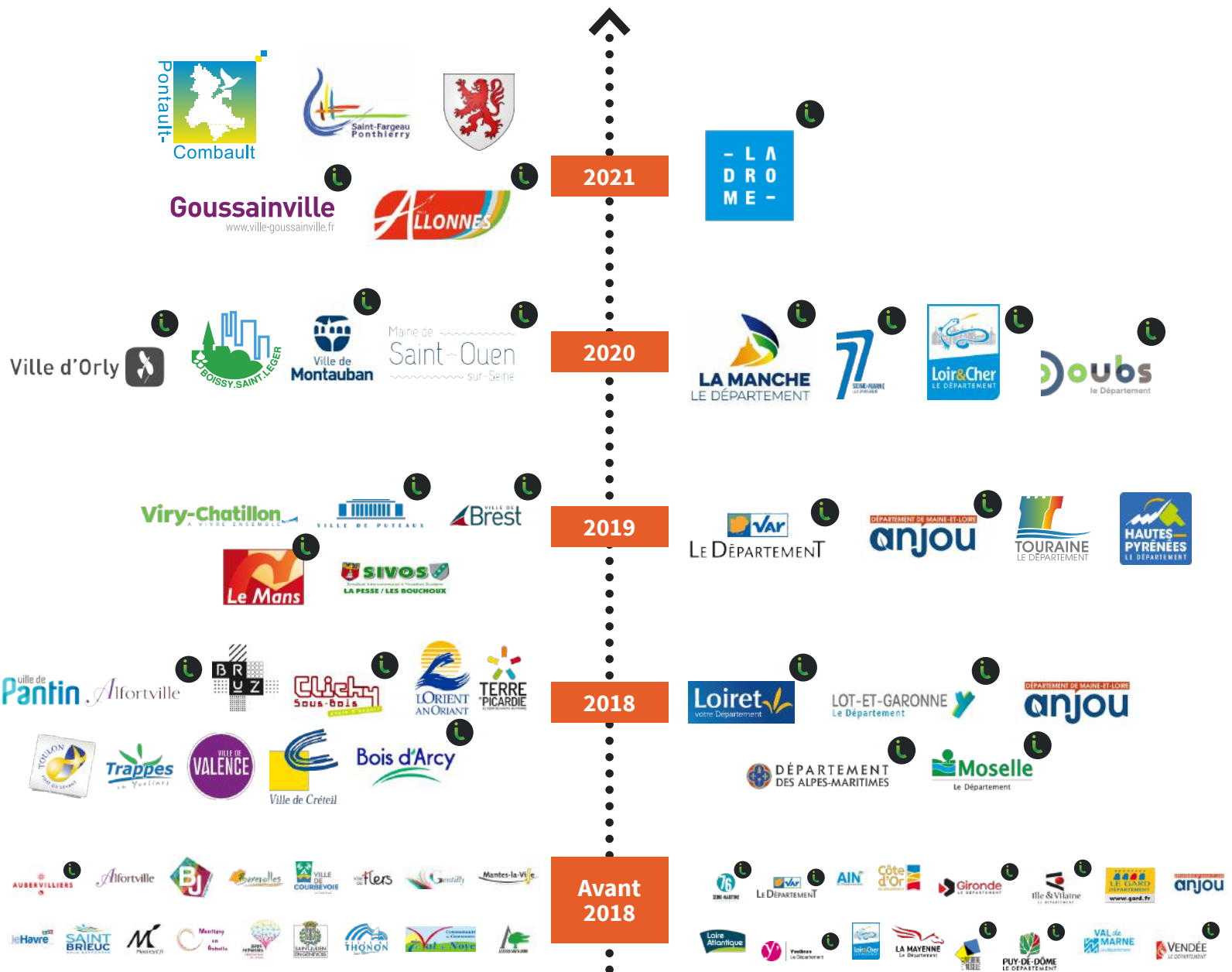
- Comparaison des capacités d'accueil des écoles avec les effectifs projetés : quelle adéquation entre l'offre et le besoin de locaux scolaires ?
- Mise en lumière des forces et faiblesses des périmètres scolaires existants ;
- Élaboration des propositions suivant les critères d'équilibre des effectifs entre les écoles, de proximité géographique école-lieu de résidence, de mixité sociale, etc. : redécoupage de la carte scolaire, extension, ouverture, fermeture d'école(s) ;
- Bilan des avantages et inconvénients des scénarios proposés ;
- Accompagnement dans la mise en œuvre du plan d'actions (pour chaque rentrée scolaire, quelles actions à mener ?).

# Nos références

Nous listons ci-dessous les collectivités pour lesquelles **IAD Territoire Digital** a réalisé **une étude de prospective scolaire**. Aussi, pour certaines d'entre elles, l'étude était accompagnée de la livraison de notre outil SaaS **iStudy**.

Pour plus de détails sur ces études, nous vous invitons à consulter notre site internet :

[www.iad-territoire-digital.com](http://www.iad-territoire-digital.com)



Contactez-nous



**IAD Territoire Digital**

11B rue Christiaan Huygens  
25000 Besançon

Tél. études : +33 (0)3 39 25 04 17  
Tél. général : +33 (0)3 81 52 27 65  
Fax : +33 (0)3 81 60 98 27

etudes@iad-territoire-digital.com  
www.iad-territoire-digital.com

études livrées avec **iSTUDY** PROSPECTIVE SCOLAIRE

**iad.**  
TERRITOIRE DIGITAL